

TORUŃ

powierzchnia miasta (km²)*
city area (km²)*

116

bezpośrednie połączenie*
direct connection*

autostrada A1
A1 highway

własne lotnisko cywilne**
own civilian airport**

porty rzeczne*
river ports*

2

drogi (km)**
roads (km)**

482



LOKALIZACJA

LOCATION

Toruń to jedno z najbardziej rozpoznawalnych miast w Polsce. Swoje atuty zawdzięcza długiej historii, zachowanym zabytkom, wyrazistym postaciom, które wpływały na powstanie jego historycznego i współczesnego wizerunku, strategicznej lokalizacji, a także proinwestycyjnej polityce władz miasta. Toruń wyróżnia się również spośród polskich miast wysoką jakością rynku pracy, nowoczesną infrastrukturą techniczną oraz sprzyjającym inwestowaniu klimatem społecznym.

Toruń is one of the most recognizable Polish cities. It owes its strengths to its history, preserved monuments and extraordinary people that influenced the creation of a historical and contemporary image of the city, a strategic location, as well as the pro-investment policy of the city authorities. Toruń is also distinguished from Polish cities by the high quality of the labour market, modern technical infrastructure and favorable social climate for investments.

* źródło: Główny Urząd Statystyczny, Bank Danych Lokalnych, 2020.

* source: Statistics Poland, Local Data Bank, 2020.

** źródło: Miejski Zarząd Dróg w Toruniu, 2021.

** Municipal Road Administration in Toruń, 2021.



wybrane lotniska chosen airports

Bydgoszcz przez DK10
Bydgoszcz – via the DK10

0'50

Kraków przez A1 i DK1
Cracow – via the A1 and the DK1

4'30

Gdańsk przez A1
Gdańsk – via the A1

1'40

Poznań przez DK15
Poznań – via the DK15

2'00

Katowice przez A1 i DK1
Katowice – via the A1 and the DK1

3'50

Warszawa przez A1 i A2
Warsaw – via the A1 and the A2

2'30



liczba mieszkańców Torunia
number of inhabitants of Toruń

197 812

liczba mieszkańców aglomeracji
Torunia i Bydgoszczy
number of inhabitants of the
agglomeration of Toruń and Bydgoszcz

1 000 000

gęstość zaludnienia (os./ km²)
population density (people per km²)

1705

populacja w wieku
przedprodukcyjnym (%)
pre-working age population (%)

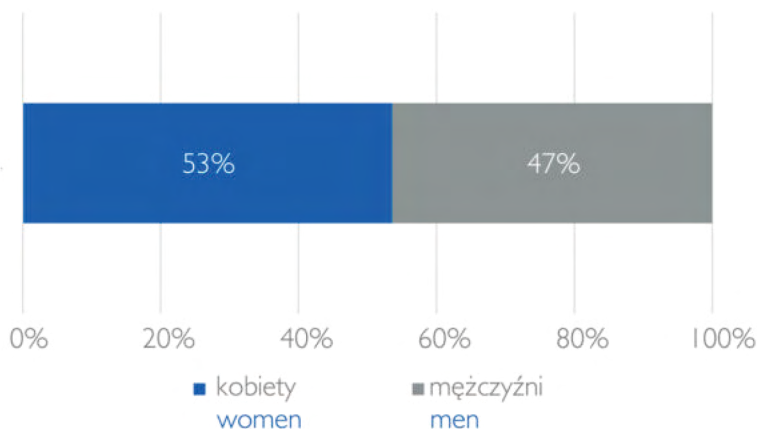
17

populacja w wieku
produkcyjnym (%)
working age population (%)

58

populacja w wieku
poprodukcyjnym (%)
post-working age population (%)

25



LUZIE PEOPLE





EDUKACJA EDUCATION

Toruń jest miastem młodych, dynamicznych ludzi. Uniwersytet Mikołaja Kopernika to najważniejszy ośrodek naukowo-badawczy w obszarze Polski Północnej. Kształci się tu ponad 19 000 studentów na 116 kierunkach. Ponad 4 000 absolwentów opuszcza corocznie mury uczelni wyższych. Miasto wspiera studentów przez miejski program stypendialny, program „Mieszkanie dla absolwenta” oraz liczne dofinansowania do tworzonych przez studentów inicjatyw.

Toruń is a city of young and dynamic people. Nicolaus Copernicus University is the most crucial scientific and research centre in the area of northern Poland. Over 19 000 students study here in 116 subject fields. There are over 4 000 university graduates every year. The city supports students by means of the municipal scholarship program called the “Apartment for a graduate” program. Besides, there are countless types of funding for initiatives created by students.



**UNIwersytet
MIKOŁAJA KOPERNIKA
W TORUNIU**



**WYŻSZA SZKOŁA BANKOWA
W TORUNIU**



Kolegium Jagiellońskie
Toruńska Szkoła Wyższa





żłobki
nurseries

41

przedszkola
pre-schools

68

szkoły podstawowe
primary schools

43

licea ogólnokształcące
high schools

22

szkoły branżowe
vocational schools

10

szkoły techniczne
technical colleges

12

szkoły wyższe
colleges and universities

5

szkoły artystyczne
artistic colleges

4



UNIVERSITET

	Toruń	region
liczba uczelni number of universities	5	17
liczba studentów number of students	22 005	61 801
liczba absolwentów number of graduates	5 363	17 505

wybrane kierunki kształcenia chosen specialisations	studenci students	absolwenci graduates
IT IT	1 107	75
finanse i księgowość F&A	3 324	916
prawo i administracja law and administration	4 349	1 044
filologia philology	1 825	459

kierunek specialisation	filologia angielska English studies	filologia germańska German studies	filologia rosyjska Russian studies	filologia romańska Roman studies	filologia włoska Italian studies	filologia japońska Japanese studies
studenci students	396	144	69	136	97	132
absolwenci graduates	115	31	23	24	26	31

liczba studentów międzynarodowych
number of international students

861

liczba kierunków kształcenia
number of fields of study

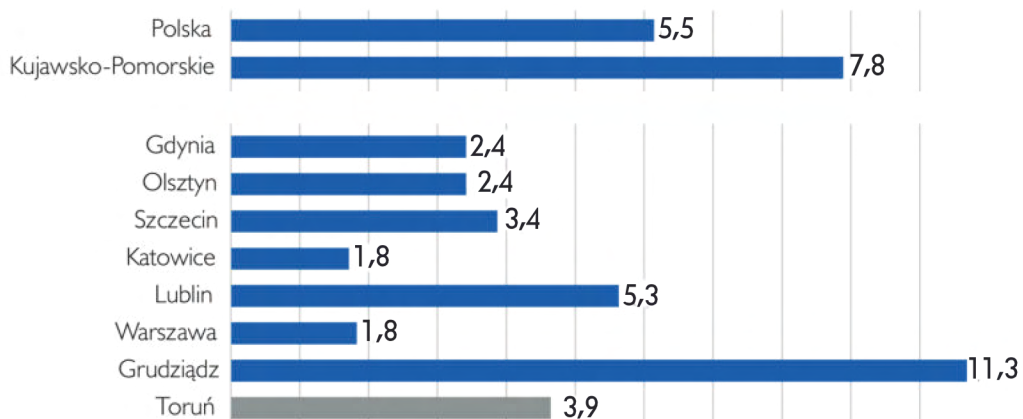
122





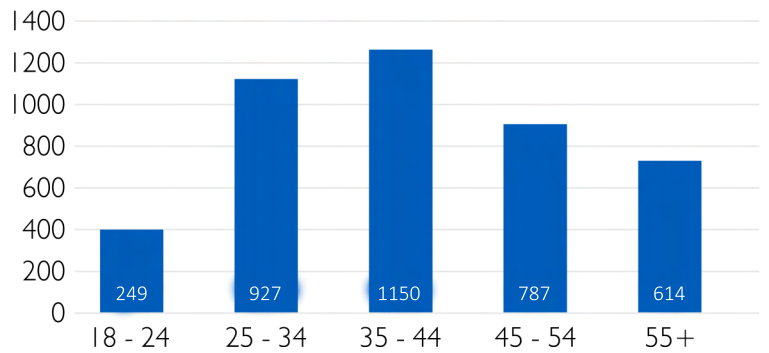
RYNEK PRACY THE LABOUR MARKET

stopa bezrobocia (%)
unemployment rate (%)





bezrobocie wg wieku* unemployment by age*



średnie wynagrodzenie brutto (PLN)** average gross remuneration (PLN)**

Toruń

5331,63

Grudziądz

4414,17

Lublin

5412,39

Włodawek

4889,30

Kujawsko-Pomorskie

4831,73

Polska

5523,32

liczba osób pracujących*** number of working people***

kobiety women

34 364

mężczyźni men

33 673

razem total

68 037

* źródło: Główny Urząd Statystyczny, Bank Danych Lokalnych, grudzień 2021.

* source: Statistics Poland, Local Bank, December 2021.

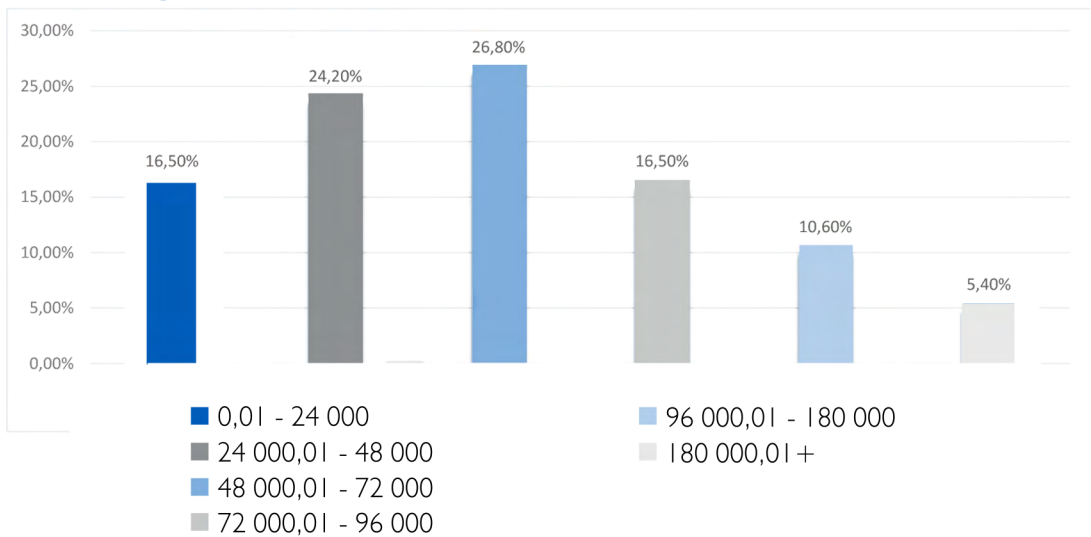
** źródło: Główny Urząd Statystyczny, Bank Danych Lokalnych, 2020.

** source: Statistics Poland, Local Data Bank, 2020.

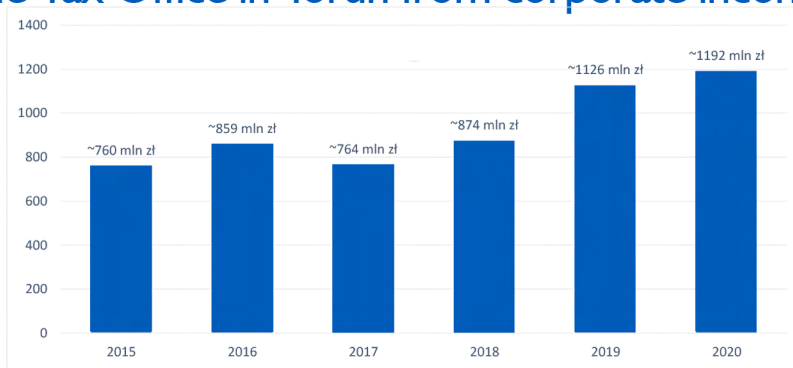
*** źródło: Główny Urząd Statystyczny, Bank Danych Lokalnych, 2019.

*** source: Statistics Poland, Local Data Bank, 2019.

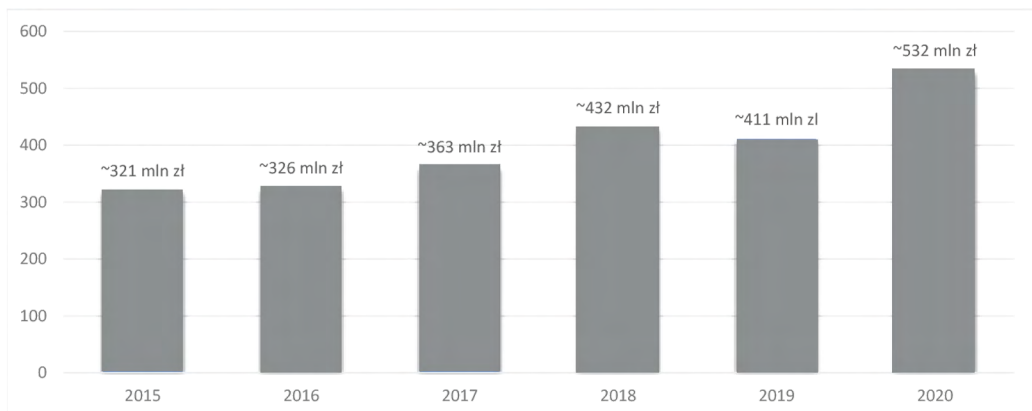
dominujące wynagrodzenie w Toruniu w 2020 r. dominant salary in Toruń in 2020



wpływy do Urzędu Skarbowego w Toruniu z tytułu podatku pobieranego od osób prawnych (PLN) proceeds to the Tax Office in Toruń from corporate income tax (PLN)

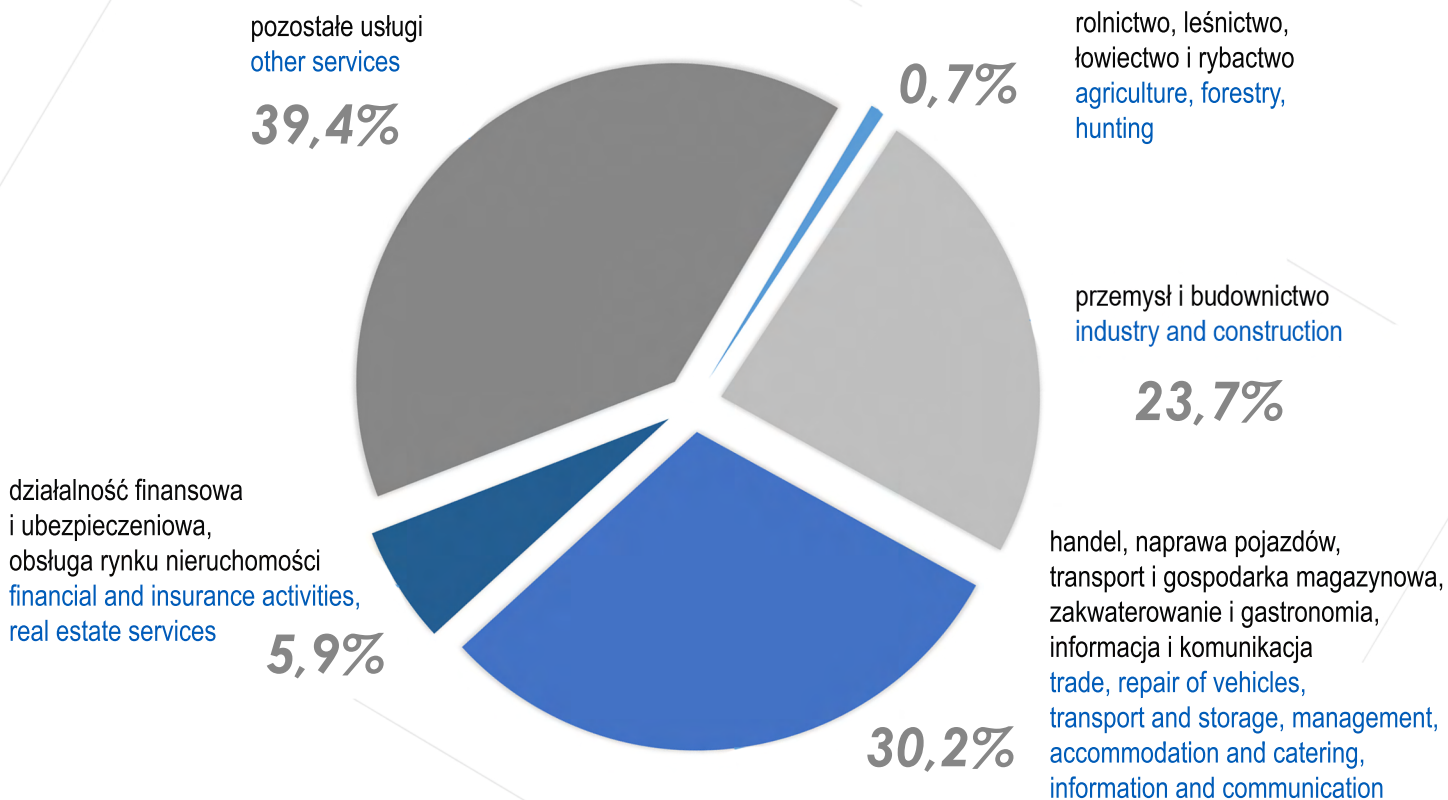


wpływy do Urzędu Skarbowego w Toruniu z tytułu podatku pobieranego od osób fizycznych prowadzących działalność gospodarczą (PLN) proceeds to the Tax Office in Toruń on account of tax collected from natural persons conducting business activity (PLN)





pracujący podział wg sektorów działalności (%) employed persons by sectors of activity (%)





INNOWACJE INNOVATIONS

Toruń to miasto innowacji, stwarzające idealne warunki do rozwoju kreatywnych firm. Współpraca nauki, samorządu, biznesu skutkuje tworzeniem ośrodków wspierających nowoczesne technologie. Tutaj niecodzienne pomysły zamieniają się w dobrze prosperujący biznes, a tworzone przez start-upy rozwiązania technologiczne ułatwiają życie mieszkańcom i znajdują zastosowanie w wielu dziedzinach życia. W mieście działa wiele ośrodków, które wspierają przedsiębiorczość oraz inicjują i rozwijają różne kanały transferu wiedzy oraz technologii między sektorem nauki a biznesu.

Toruń is a city of innovation that creates ideal conditions for the development of creative companies. Cooperation on several levels such as education, local government, business results in the creation of centres supporting modern technologies. Here, unusual ideas are turned into a thriving business, what is more, technological solutions created by startups make life easier and find application in many areas of life. There are many centres in the city which support entrepreneurship, initiate and develop various channels of knowledge transfer and technology between the science and business sectors.



exea®



Exea Data Center to pierwsze i jedyne centrum przetwarzania danych w Polsce z certyfikacją TIER III of Constructed Facility, przyznaną po serii rygorystycznych testów infrastruktury obiektu, przeprowadzonych przez niezależną amerykańską agencję Uptime Institute.

Exea Data Center is the first and only data processing center in Poland with TIER III of Constructed Facility certification, awarded after a series of rigorous tests of the facility infrastructure, conducted by an independent American Agency Uptime Institute.

inkubatory przedsiębiorczości*
business incubators*

4

liczba udzielonych patentów toruńskim firmom za 2009-2021**
number of patents granted to Toruń companies between 2009-2021**

368

instytuty badawcze (%)
research institutes (%)

34,8

sektor gospodarki (%)
economic sector (%)

31,8

szkoły wyższe (%)
higher schools (%)

28,8

osoby fizyczne (%)
natural persons (%)

4,6

* źródło: Opracowanie własne, 2021.

* source: Own elaboration, 2021.

** źródło: Urząd Patentowy Rzeczypospolitej Polskiej, 2021.

** source: the Patent Office of the Republic of Poland, 2021.



GOSPODARKA ECONOMY

Z racji swoich walorów Toruń jest otwarty na przedsięwzięcia związane z sektorem usług, kulturą, turystyką oraz nieuciążliwych dla środowiska. Dzięki licznym inwestycjom komunalnym, przedsięwzięciom gospodarczym i kontaktom międzynarodowym Toruń jest obecnie nowoczesnym i ważnym ośrodkiem, należącym do najszybciej rozwijających się miast polskich. Szczególnie dynamiczny rozwój obserwowany jest w ośmiu obszarach: farmaceutycznym, medycznym, spożywczym, metalowym, tworzyw sztucznych, chemicznym, logistycznym i turystycznym.

Due to its advantages, Toruń is open to enterprises connected with the service sector, culture, tourism and high-tech industries, which are not burdensome for the environment. Thanks to numerous municipal investments, business ventures and international contacts, Toruń is currently a modern and important centre, one of the fastest growing Polish cities. Particularly dynamic development is observed in the following five areas: pharmaceutical, medical, food, metal, plastics, chemical, logistics and tourist.

wyróżnienia awards

II miejsce
2nd place

w rankingu Miast
Zrównoważonych 2021
in the ranking
of Sustainable Cities 2021

tytuł
the title

„Gmina na 5”
"Municipality for five"

instytucje otoczenia biznesu
business support institutions

13

powierzchnia miasta objęta
miejscowym planem zagospodarowania
przestrzennego (%)

city area included in the local spatial
development plan (%)

59

liczba podmiotów gospodarczych
number of business entities

27 968

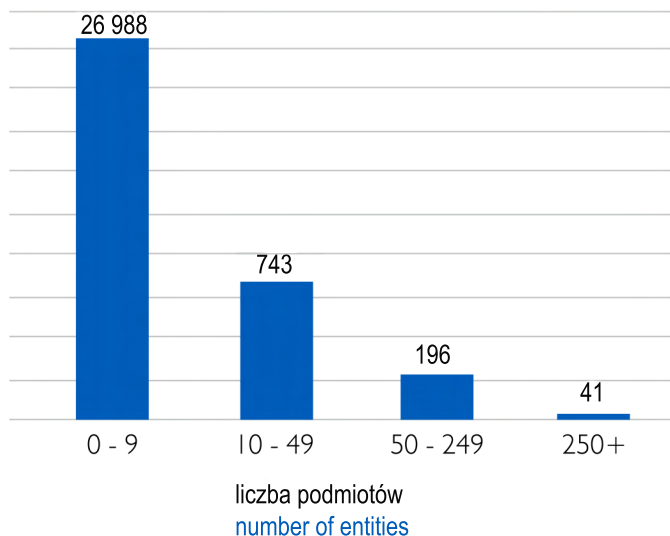
V miejsce
5th place

w rankingu fDi Polish Cities of the
Future 2019/20
najlepsze 5 miast średniej wielkości
– najlepsze dla ludzi i stylu życia
5th place in the ranking of fDi Polish
Cities of the Future 2019/20
top 5 Mid-Sizes Cities – Best for Human
Capital and Lifestyle



podmioty gospodarcze z podziałem na klasy wielkości*

economic operators by size class*



podmioty z udziałem kapitału zagranicznego*
entities with foreign capital*

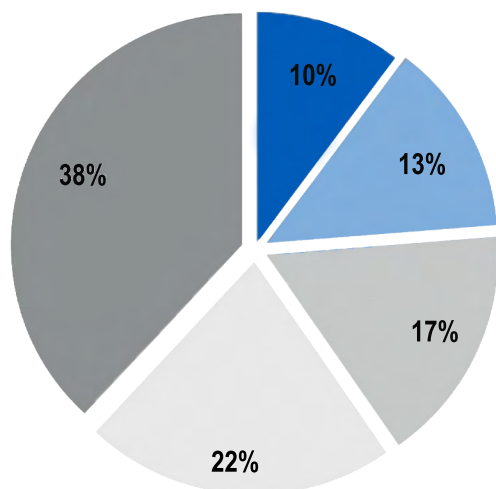
638

wartość produkcji sprzedanej przemysłu toruńskich firm (mln PLN)*
sold products of industry of Toruń companies (mln PLN)*(2019)

6194

wartość nakładów inwestycyjnych toruńskich firm (mln PLN)*
investment expenditures of Toruń companies (mln PLN)*

930



- 250 i więcej (42,5 tys. zatrudnionych)
250 and more (42 500 employees)
- Płatnik płacący sam za siebie (11,4 tys. zatrudnionych)
A payer paying for himself (11 400 employees)
- 1-9 (15,1 tys. zatrudnionych)
1-9 (15 100 employees)
- 10-49 (18,5 tys. zatrudnionych)
10-49 (18 500 employees)
- 50-249 (24,1 tys. zatrudnionych)
50-249 (24 100 zatrudnionych)

ilość zatrudnionych w 2021 r. w firmach ze względu na ich wielkość **
Number of employees in 2021 in companies by size **

* źródło: Główny Urząd Statystyczny, Bank Danych Lokalnych, 2021.

* source: Statistics Poland, Local Data Bank, 2021.

**Zakład Ubezpieczeń Społecznych, 2021.

**The Social Insurance Institution, 2021.



INFRASTRUKTURA I KOSZTY LOKALNE INFRASTRUCTURE AND LOCAL COSTS

wielkość sieci rozdzielczej (km)
size of the distribution network (km)

wodociągowa*
water supply*

398

kanalizacyjna*
sewage*

677

gazowa**
gas**

627

opłaty za zbiorowe zaopatrzenie w wodę i odprowadzenie ścieków
collective water supply and sewage disposal fees PLN/m³

woda*
water*

3,91 - 4,00

+ opłata abonamentowa
+ service charge

ścieki*
sewage*

5,31 - 5,72

* źródło: Toruńskie Wodociągi, 2021

* source: Toruń Waterworks, 2021

** źródło: Polska Spółka Gazownictwa, 2021

** source: Polish Gas Distribution Group, 2021

podatek od gruntów związanych z prowadzeniem działalności gospodarczej (PLN/m²)
tax on land related to business activities (PLN/m²)



podatek od budynków lub ich części związanych z prowadzeniem działalności gospodarczej (PLN/m²)
tax on buildings or parts of buildings connected with conducting business activity (PLN/m²)





REKOMENDACJE RECOMMENDATIONS

Pozytywna rekomendacja w biznesie jest najskuteczniejszą formą promocji, nikt z nas w dzisiejszych czasach nie rzuca słów na wiatr. Jak coś zostaje polecane, to znaczy, że jest najlepsze.

Positive recommendation in business is the most effective form of promotion because we are all the men of our word nowadays. If something is recommended, it means that it is simply the best.

Robert Dobrzycki

CEO Panattoni Europe

Jako jeden z największych deweloperów powierzchni przemysłowych w Europie, od lat dostrzegamy potencjał Torunia, miasta atrakcyjnego dla sektora logistycznego. Atrakcyjne położenie, dobra infrastruktura techniczna oraz proinwestycyjna polityka miasta są niewątpliwym atutem i szansą na dalszy rozwój rynku usług logistycznych w tym mieście. Dowodem na to są plany budowy centrum magazynowo-produkcyjnego Panattoni Park Toruń, przestrzeni przeznaczonej dla indywidualnych wymagań najemców z różnych branż.

Being one of the largest developers of industrial space in Europe, we have noticed the potential of Toruń as an attractive city for the logistics sector for years. Attractive location, good technical infrastructure and pro-investment policy of the city is an unquestionable advantage and an opportunity for further development of the market of logistics services in this city. Proof of this is the construction plans of a warehouse and production center Panattoni Park Toruń and space designed for individual requirements of tenants from various industries.



Grzegorz Klecha

Managing Director Hendrickson Poland

Hendrickson Poland jest europejskim liderem na rynku strzemion do mocowania resorów w samochodach ciężarowych. Firma zlokalizowana jest w Toruniu, w centrum Europy co jest dużym atutem, także ze względu na bliskość krajów, z którymi spółka prowadzi kontakty handlowe. Naszą działalność aktywnie wspiera Centrum Wsparcia Biznesu w Toruniu, którego zadaniem jest rozwój aktywności gospodarczej na terenie miasta. Jest partnerem, z którym łatwo nawiązać współpracę, a pozostawanie w stałym kontakcie z jego przedstawicielami, umożliwia korzystanie z ich profesjonalnej wiedzy i znajomości lokalnego rynku.

Hendrickson Poland is Europe's market leader in quantities of springs for trucks. The company is located in Toruń, in the center of Europe which is a great advantage. What is more, the proximity of the countries which the company maintains business relationships with is also beneficial. Our activity is continuously supported by Business Support Center in Toruń, whose task is to develop economic activities in the city. It is the partner with whom you can easily establish cooperation and maintain contact with its representatives, besides, it allows you to use their professional knowledge and knowledge of the local market.



Izabela Tabor-Żurawska

Senior Consultant Randstad Professionals

Potencjał Torunia tkwi w ludziach - aktywnych społecznie, przedsiębiorczych, dobrze wykształconych i gotowych na podjęcie nowych wyzwań zawodowych. Główna w tym rola Uniwersytetu Mikołaja Kopernika oraz innych uczelni działających w Toruniu, które przyciągają młodzież z dużym potencjałem i kształcą specjalistów zasilających lokalny rynek pracy. Zauważalny jest wzrost liczby inwestycji biznesowych, co jest jednoznacznym sygnałem o intensywnym rozwoju toruńskiej gospodarki. Jako przedstawiciel międzynarodowej Agencji Pracy Tymczasowej i Doradztwa Personalnego Randstad, mogę z czystym sumieniem zarekomendować Toruń jako dobre miejsce dla rozwoju każdej firmy.

The potential of Toruń lies in its people - socially active, resourceful, well-educated and ready to take on new professional challenges. The main role is played by the University of Nicolaus Copernicus and other universities operating in Toruń, which attract young people with great potential and educate professionals who supply the local labor market. The increase of business investments is noticeable and it informs about rapid development of economy in Toruń. As a representative of Randstad, a global leading HR company – expert in personal consulting and temporary work, I honestly recommend Toruń as a good place for a company's development.







WYNAGRODZENIA SALARIES

stanowisko position	miesięczne wynagrodzenia zasadnicze PLN brutto przy uwzględnieniu zatrudnienia w oparciu o umowę o pracę basic salary (PLN gross) - employment based on an employment contract
dział sprzedaży i obsługi klienta sales and customer service department	
specjalista ds. obsługi klienta customer service specialist	3500 – 5000
specjalista ds. eksportu export specialist	4500 – 7500
kierownik działu sprzedaży sales manager	7000 – 10 000
przedstawiciel handlowy sales representative	4200 – 7100
key account manager key account manager	8500 – 14 000
dyrektor handlowy commercial director	16 000 – 22 000
finanse i księgowość F&A	
młodsza księgowa/asystent księgowości junior accountant/accountant assistant	3300 – 5000
samodzielna księgowa independent accountant	6500 – 8000
główna księgowa chief accountant	9000 – 13 000
młodszy analityk finansowy junior finance analyst	5000 – 6500
analityk finansowy finance analyst	6000 – 8000
kontroler finansowy financial controller	9000 – 12 000
dyrektor finansowy chief financial officer	16 000 – 25 000
marketing marketing	
specjalista ds. marketingu marketing specialist	4200 – 7000
specjalista ds. marketingu internetowego Internet marketing specialist	4000 – 8000
kierownik ds. produktu product manager	10 000 – 12 000
kierownik ds. marketingu marketing manager	10 000 – 17 000
dyrektor ds. marketingu marketing director	17 000 – 22 000



TSL transport, freight forwarding and logistics	
operator wózka widłowego forklift operator	3200 – 3800
magazynier warehouseman	2800 – 4000
kierownik magazynu warehouse manager	8000 – 15 000
spedytor freight forwarder	4000 – 84000
pomocnik magazynowy warehouse assistant	2800 – 2900
HR HR	
asystent ds. personalnych HR assistant	4000 – 4500
specjalista ds. personalnych HR specialist	5000 – 8000
HR business partner HR business partner	8 000 – 14 000
HR manager HR manager	16 000 – 24 000
kierownik ds. szkoleń training manager	8 000 – 10 000
specjalista ds. rekrutacji recruitment specialist	4000 – 7000
specjalista ds. kadr i płac HR and payroll specialist	4000 – 6500
kierownik ds. kadr i płac HR and payroll manager	8000 – 10000
produkcja production	
pracownik produkcji worker	2800 – 2900
operator maszyn machine operator	3400 – 4000
mistrz master	4200 – 6000
brygadzysta foreman	3500 – 6500
kierownik produkcji production manager	12 000 – 16 000
dyrektor produkcji production director	16 000 – 22 000
mechanik mechanic	4200 – 5500
elektromechanik electrical engineer	4200 – 7000
automatyk automation specialist	7500 – 9500
specjalista ds. technicznych technical specialist	5500 – 8000
kierownik utrzymania ruchu maintenance manager	11 000 – 17 000
dyrektor techniczny technical director	17 000 – 23 000
dyrektor zakładu plant director	22 000 – 28 000



RYNEK NIERUCHOMOŚCI REAL ESTATE MARKET

powierzchnia miejskich terenów
inwestycyjnych (ha)*
municipal investment areas (ha)*

ok. 100

powierzchnia biurowa office space

całkowita podaż powierzchni biurowej (m²)**
total supply of office space (m²)**

58 500

dostępna powierzchnia biurowa (m²)**
available office space (m²)**

2300

współczynnik pustostanów (%)**
vacancy rate (%)**

3,9

powierzchnia w budowie (m²)**
space under construction (m²)**

34 500

wysokość kosztów eksploatacyjnych
(PLN/miesiąc)**
operating costs (PLN/month)**

8-12

stawki czynszów
(PLN/m²/miesiąc)**
rental rates (PLN/m²/month)**

35-45

* źródło: Centrum Wsparcia Biznesu w Toruniu, 2020

* source Business Support Center in Toruń, 2020

** źródło: Cushman&Wakefield, "Rynek Biurowy w Polsce - alternatywne lokalizacje dla najemców z sektora BSS", 2020

** source: Cushman&Wakefield, "Office Market in Poland – Alternative Locations for BSS Occupiers", 2020

powierzchnia magazynowa warehouse space



istniejąca powierzchnia
magazynowa klasy A (m²)
existing A-class warehouse area (m²)

114 000

współczynnik pustostanów (%)
vacancy rate (%)

13

powierzchnia oddana do użytku
w Q1 2021 (m²)
completed space in Q1 2021 (m²)

0

czynsze rzeczywiste (€/ m²/miesiąc)
effective rents (€/ m²/month)

2,60 - 3,00

parki magazynowe w Toruniu warehouse parks in Toruń



DP Portfolio - Toruń (m²)

30 500

Panattoni Park Toruń II (m²)

16 500

GLP Toruń Logistics Centre (m²)

67 000

kluczowi najemcy w Toruniu key tenants in Toruń

Cereal Partners Poland (m²)

30 000

Nissin (m²)

25 700



WSPARCIE DLA INWESTORÓW SUPPORT FOR INVESTORS

Toruń to miasto ludzi przedsiębiorczych. W mieście funkcjonują liczne instytucje okołobiznesowe wspierające rozwój przedsiębiorczości, m.in.: Toruńska Agencja Rozwoju Regionalnego, Izba Przemysłowo-Handlowa w Toruniu i Toruński Fundusz Poręczeń Kredytowych. Kompleksową obsługę inwestorów na każdym etapie przedsięwzięcia, począwszy od wyboru lokalizacji aż do zakończenia jego realizacji, zapewnia Centrum Wsparcia Biznesu w Toruniu.

Toruń is a city of enterprising people. The city has numerous business-related institutions supporting the development of entrepreneurship, including the Regional Development Agency of Toruń, the Chamber of Commerce and Industry in Toruń and the Loan Guarantee Fund of Toruń. The Business Support Centre in Toruń provides comprehensive services to investors at every stage of the project, from selecting a location to completing the project.

torun.direct
Centrum Wsparcia Biznesu w Toruniu

proces inwestycyjny

investment process

opiekun projektu project supervisor

#1

przypisanie opiekuna inwestora, który zapewni pomoc w trakcie całego procesu przygotowania i realizacji inwestycji

assigning a supervisor to an investor who will provide support throughout the entire process of preparation and implementation of the investment.

analiza danych data analysis

#2

- udzielenie informacji o warunkach inwestowania, obowiązujących przepisach i procedurach
- dane demograficzne (rynek pracy, poziom bezrobocia, liczba studentów i absolwentów oraz znajomość języków obcych)
- wyszukanie dostępnych powierzchni biurowych, magazynowych, lokali użytkowych
- odpowiedź na inne pytania zadane przez inwestora
- providing information on investment conditions, regulations and procedures in force
- demographic data (labor market, unemployment rate, number of students and graduates, and, knowledge of foreign languages)
- searching for available office, warehouse and commercial premises
- answering other questions asked by the investor

wizyta inwestora investor's visit

#3

- organizacja spotkań z władzami miasta, ułatwienie kontaktów z innymi instytucjami administracji publicznej na terenie Torunia
- pomoc w nawiązaniu kontaktów z firmami rekrutacyjnymi, agencjami nieruchomości, uczelniami, deweloperami itp.
- organizing meetings with the city authorities, networking with other public administration institutions in Toruń
- helping with establishing contact with recruitment companies, real estate agencies, universities, developers, etc.

rozpoczęcie działalności start-up

#4

- wsparcie współpracy inwestora ze szkołami branżowymi, technicznymi i uczelniami wyższymi np. stworzenie lub dostosowanie programów zajęć do potrzeb inwestora
- pomoc w uzyskaniu niezbędnych decyzji administracyjnych
- wsparcie przy wypełnianiu niezbędnych do założenia własnej działalności dokumentów
- supporting the investor's cooperation with vocational schools, technical colleges and universities, e.g. creating and adapting curricula to the investor's needs
- helping with obtaining the necessary administrative decisions
- supporting the completion of the documents necessary to set up a business

opieka poinwestycyjna post-investment support

#5

- kreowanie pozytywnego wizerunku inwestora jako pracodawcy poprzez dystrybuowanie materiałów do lokalnych mediów
- dostarczanie zachęt inwestycyjnych, informacji o zwolnieniach podatkowych oraz możliwości pozyskania środków dla przedsiębiorstw
- pomoc w zakresie dostępnej pomocy publicznej oraz innych zagadnień prawnych
- creating a positive image of the investor as an employer by means of distributing promotional material to local media
- providing investment incentives, information related to tax exemptions and the possibility of receiving funds for entrepreneurs
- support in terms of available public aid and other legal issues

zwolnienia od podatku od nieruchomości

property tax exemptions

#1

zwolnienie od podatku od nieruchomości w ramach pomocy de minimis dla wszystkich kategorii przedsiębiorców, którzy w zakresie prowadzonej działalności gospodarczej utworzą nowe miejsca pracy na terenie miasta Torunia uchwała nr 501/20 Rady Miasta Torunia z dnia 22 października 2020 r.

property tax exemption within de minimis aid for all types of entrepreneurs who, within the frame of their business activity, will create new job offers in Toruń

resolution No. 501/20 of the City Council of Toruń of 22nd October 2020

#2

zwolnienia od podatku od nieruchomości w ramach pomocy de minimis dla przedsiębiorców, którzy zrealizują nową inwestycję na terenie miasta Torunia

uchwała nr 500/20 Rady Miasta Torunia z dnia 22 października 2020 r.

property tax exemption as part of de minimis aid, for entrepreneurs who will carry out new investments in Toruń

resolution No. 500/20 of the City Council of Toruń of 22nd October 2020

#3

zwolnienia od podatku od nieruchomości na terenie Strefy Staromiejskiej dla wszystkich kategorii przedsiębiorców, którzy podejmą po raz pierwszy w nieruchomościach położonych na obszarze Strefy Staromiejskiej prowadzenie działalności gospodarczej produkcyjnej, usługowej i handlowej

uchwała nr 499/20 Rady Miasta Torunia z dnia 22 października 2020 r.

property tax exemption in the area of the Old Town for all types of entrepreneurs who will just start running their business activities related to production, services or trade in the Old Town

resolution No. 499/20 of the City Council of Toruń of 22nd October 2020

#4

zwolnienia od podatku od nieruchomości dla mikroprzedsiębiorców prowadzących na terenie Strefy Staromiejskiej działalność gospodarczą w zakresie branż chronionych, zanikających i preferowanych

uchwała nr 498/20 Rady Miasta Torunia z dnia 22 października 2020 r.

property tax exemption in the area for micro-enterprises running their businesses in the Old Town Zone in the field of the protected, disappearing and preferred trades

resolution No. 498 /20 of the City of Council of Toruń of 22nd October 2020

zwolnienie od podatku od nieruchomości dla przedsiębiorców tworzących nowe miejsca pracy
(na przykładzie nowo wybudowanego biurowca w Toruniu)

property tax exemption for entrepreneurs creating new jobs (on the example of a newly built office building in Toruń)

powierzchnia działki (m²)
plot area (m²)

13 500

powierzchnia całkowita budynku (m²)
total area of the building (m²)

14 400

kwota należnego podatku w skali dwóch lat (PLN)
amount of tax due on a two-year scale (PLN)

660 000

zwolnienie od podatku od nieruchomości (%)
property tax exemption (%)

100

koszt utrzymania nowych miejsc pracy
w skali dwóch lat (PLN)
cost of maintaining new jobs
on a two-year scale (PLN)

770 000

ilość utworzonych miejsc pracy
number of jobs created

7

zainwestowali u nas
the companies have invested in Toruń



Centrum Wsparcia Biznesu w Toruniu

The Business Support Center in Toruń

jestemy, by wspierać Twój biznes
we are here to support your business

nasze zadania:
our tasks are the following:

- aktywne poszukiwanie inwestorów
active search for investors
- promocja gospodarcza
economic promotion
- obsługa i wsparcie przedsiębiorców
service and support for entrepreneurs
- promocja terenów inwestycyjnych
promotion of investment areas
- wsparcie merytoryczne przy zakładaniu firmy
crucial support for setting up a business
- popularyzacja szkolnictwa branżowego i technicznego
popularization of technical and vocational education
- analizy i badania gospodarcze
analysis and economic research
- współpraca z Instytucjami Otoczenia Biznesu
cooperation with Business Environment Institutions

torun.direct
Centrum Wsparcia Biznesu w Toruniu





CZAS WOLNY AFTER WORK

Toruń przyciąga turystów niezwykłym klimatem gotyckich zabudowań, przyjazną atmosferą i przystępnymi cenami, lecz także wieloma spektakularnymi wydarzeniami kulturalnymi i sportowymi, takimi jak: Bella Skyway Festival, Międzynarodowy Festiwal Sztuki Autorów Zdjęć Filmowych „Camerimage”, Międzynarodowy Festiwal Filmowy „Toffest”, Międzynarodowy Festiwal Teatralny „Kontakt”, Festiwal Wisły, Festiwal Muzyki i Sztuki Krajów Bałtyckich „Probaltica”, Toruń FIM Speedway Grand Prix of Poland, Copernicus Cup oraz wiele innych wydarzeń sportowych. Toruń otrzymał tytuł „Europejskiego Miasta Sportu 2019”, przyznany przez ACES Europe dla miasta wyróżniającego się wysokim poziomem kultury fizycznej, propagującego zasady fair play, zdrowy tryb życia i aktywność fizyczną.

Toruń attracts tourists not only with extraordinary Gothic architecture, friendly atmosphere and affordable prices, but also with many spectacular cultural and sports events such as Bella Skyway Festival, The International Film Festival of the Art of Cinematography "Camerimage", International Film Festival Toffest, "Kontakt" International Theater Festival, Vistula Festival, Music and Art Festival of the Baltic Countries "Probaltica", Toruń FIM Speedway Grand Prix of Poland, Copernicus Cup and many other sports events. Toruń was awarded the title of the "European City of Sport 2019" by ACES Europe. The city was distinguished by promoting fair play, a high level of physical culture, healthy lifestyle and physical activity among its inhabitants.

teatry*
theatres*

5

kina*
cinemas*

4

muzea*
museums*

8

biblioteki*
libraries*

35

centra kultury*
cultural centres*

9

galerie sztuki*
art galleries*

9

ścieżki rowerowe (km)**
bike lanes (km)**

140

imprezy kulturalne***
cultural events***

2500

* źródło: Główny Urząd Statystyczny Bank Danych Lokalnych, 2021

* source: Statistic Poland, Local Data Bank, 2021

** źródło: Miejski Zarząd Dróg w Toruniu, 2021

** source: Municipal Road Administration in Toruń, 2021

*** źródło: Główny Urząd Statystyczny Bank Danych Lokalnych, 2019

*** source: Statistic Poland, Local Data Bank, 2019

Toruń dysponuje ogromnym obszarem leśnym, na terenie którego mieści się Osada Leśna Barbarka z parkiem linowym, ścieżkami turystycznymi - edukacyjnymi oraz wieloma innymi atrakcjami. Aktywnemu spędzaniu czasu sprzyjają także obiekty rekreacyjne położone na nadwiślańskich bulwarach, miejskie parki, coraz liczniejsze, obecne na każdym osiedlu obiekty sportowe oraz wiele tras przeznaczonych do pieszych wędrówek. Dla miłośników turystyki rowerowej Toruń przygotował szlaki rowerowe prowadzące do pobliskich miast lub miejscowości oraz dobrze rozbudowaną infrastrukturę rowerową, zapewniającą wygodne użytkowanie, parkowanie oraz przewóz jednośladów.

Toruń has a huge forest area, in which Barbarka forest settlement is located, in which there are the following attractions: a rope park, tourist and educational paths, etc. Active leisure is also favored by recreational facilities located on the Vistula boulevards, city parks, ever-growing outdoor sports facilities and many routes intended for hiking. For cycling lovers, Toruń has bicycle routes leading to cities or towns nearby, and, a well-developed infrastructure ensuring comfortable use, parking and carriage of two-wheeled vehicles.

* źródło: Biuro Ogrodnika Miejskiego, Urząd Miasta Torunia, 2021

* source: Municipal Gardener's Office, The City Council of Toruń, 2021

** źródło: Wydział Sportu i Rekreacji, Urząd Miasta Torunia, 2021

** source: Department of Sport and Recreation, The City Council of Toruń, 2021

parki i skwery*
parks and squares*

38

obiekty sportowe**
sports facilities**

+300

imprezy sportowe**
sports events**

76

kluby sportowe w najwyższych klasach
rozrywkowych**
sports clubs in the highest classes**

17



TURYSTYKA TOURISM

liczba turystów odwiedzających Toruń
number of tourists visiting Toruń

liczba turystów odwiedzających Toruń
w 2021 r.

number of tourists visiting Toruń
in 2021.

~1 500 000

obiekty gastronomiczne
catering services

+ 100

miejsca noclegowe
accommodation

7447

hotele ****
hotels ****

6

hotele ***
hotels ***

10

hotele **
hotels **

8

hotele *
hotels *

1

hostele
hostels

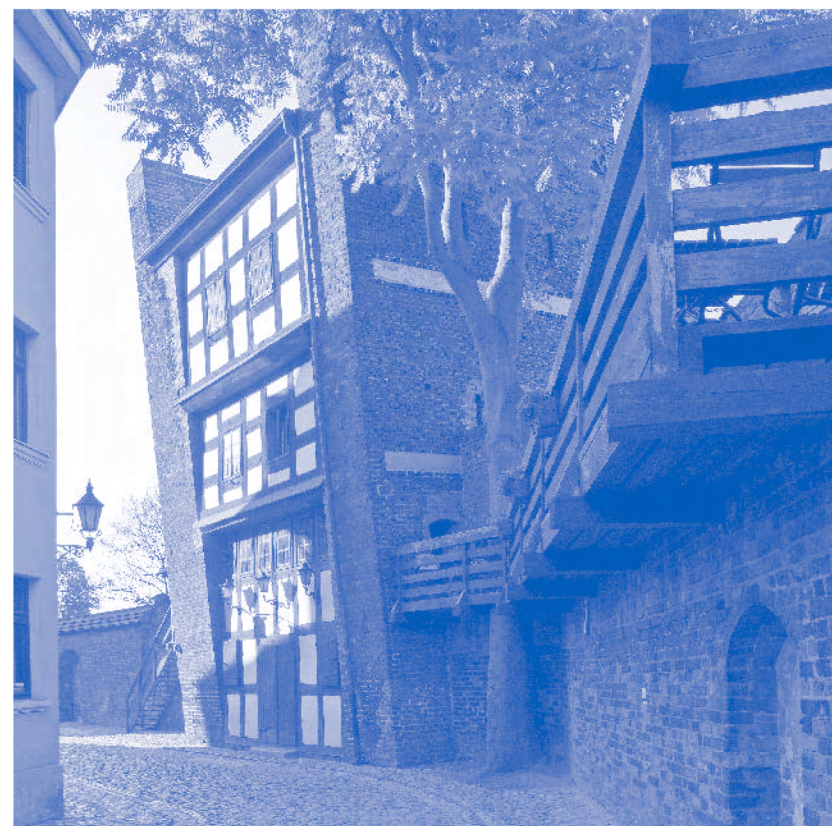
15

kempingi
campsites

1

apartamenty
apartments

347



obiekty noclegowe
accommodation





torun.direct

Centrum Wsparcia Biznesu w Toruniu

ul. Marii Konopnickiej 13

87-100 Toruń, Polska

+48 56 611 89 30

kontakt@torun.direct

