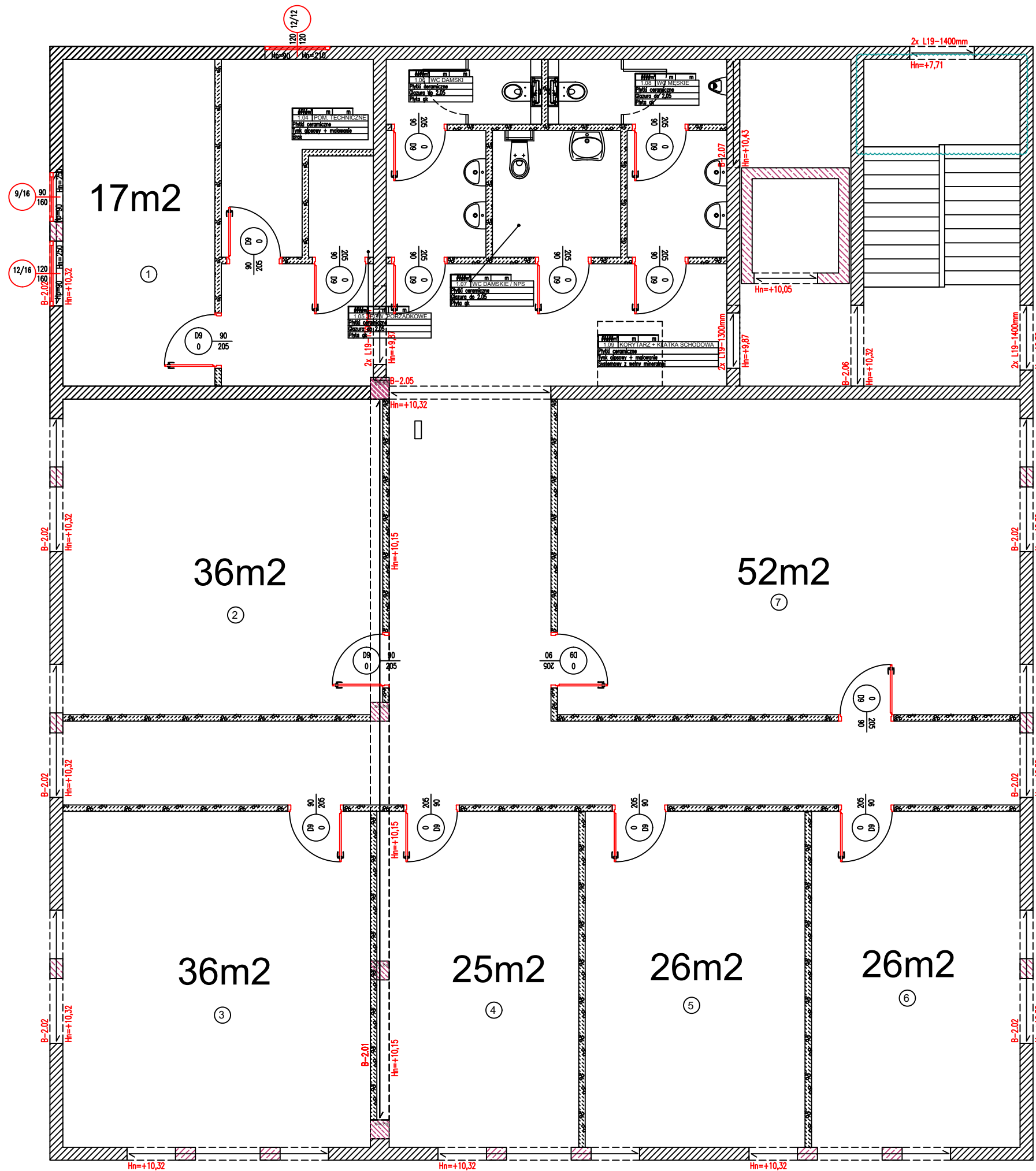


II PIĘTRO



Rozliczenie części wspólnej (socjalnej) na II piętrze:

1. Lokal 1 - 17m² + 10m² cz. wspólna = 27m²
2. Lokal 2 - 36m² + 21m² cz. wspólna = 57m²
3. Lokal 3 - 36m² + 21m² cz. wspólna = 57m²
4. Lokal 4 - 25m² + 15m² cz. wspólna = 40m²
5. Lokal 5 - 26m² + 15m² cz. wspólna = 41m²
6. Lokal 6 - 26m² + 15m² cz. wspólna = 41m²
7. Lokal 7 - 52m² + 29m² cz. wspólna = 81m²