

STREFA INWESTYCYJNO – LOGISTYCZNA TORUŃ – WSCHÓD



Obszar nr 6

LOKALIZACJA

- ul. Przelot
- ul. Gminna
- powierzchnia - 3,7779 ha
- obręb 54
- liczba działek - 1
- własność Gminy Miasta Toruń

POWIERZCHNIA I PRZEZNACZENIE

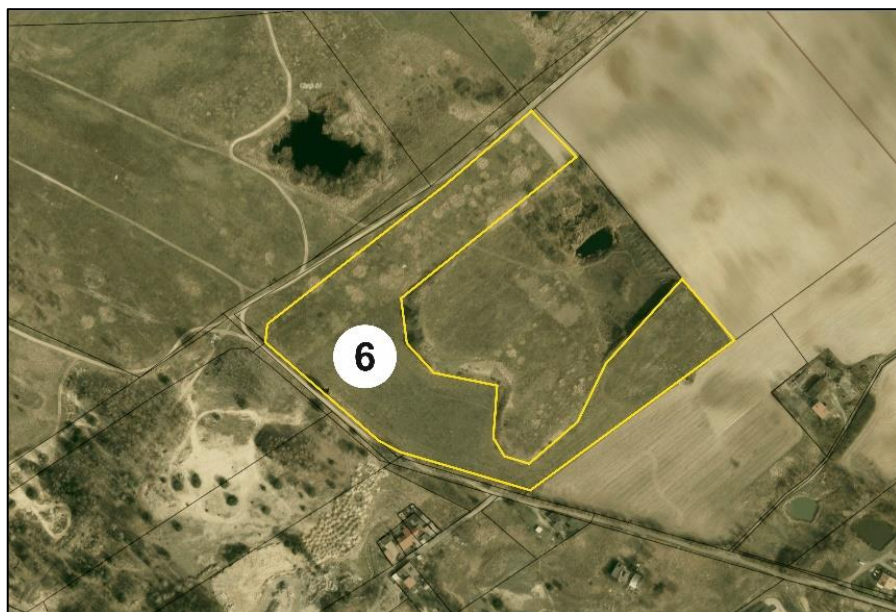
- nr działki 52/4
- usługi
- dopuszczalne: produkcja, składy i magazyny, drogi wewnętrzne, parkingi, garaże wielostanowiskowe, funkcja mieszkaniowa integralnie związana z prowadzoną działalnością usługową lub produkcyjną, obiekty małej architektury, zieleń urządzona, urządzenia i sieci infrastruktury technicznej
- obszar oznaczony symbolem 6.14 – U4 (uchwała RMT nr 407/08 z dnia 2.10.2008 r.)

INFRASTRUKTURA TECHNICZNA

- północno – wschodnia część miasta
- doskonałe skomunikowanie z DK nr 91, 15, 10 oraz w bliskości węzła autostrady A1
- w bezpośrednim sąsiedztwie obiekty usługowo – produkcyjne, tereny wykorzystywane pod duże centra logistyczne
- dojazd z istniejących dróg publicznych, a także po gruntach wydzielonych jako docelowe pasy drogowe ulic
- istniejące uzbrojenie zlokalizowane w ulicach sąsiadujących: sieć kanalizacyjna, wodociągowa, teletechniczna, elektroenergetyczna, gazowa

STREFA INWESTYCYJNO – LOGISTYCZNA TORUŃ – WSCHÓD

Obszar nr 6



Szczegółowa oferta: www.torun.direct

Centrum Wsparcia Biznesu w Toruniu
ul. M. Konopnickiej 13, 87-100 Toruń
tel. 56 611 89 30
e-mail: kontakt@torun.direct